



USER GUIDE

F100
KEYBOARD

Introduction

Thank you for choosing Keep Out's Mechanical Gaming Keyboard F100
Description

The F100 is a mechanical keyboard that aims to offer gamers a product of great quality with a simple and elegant design, with its own Keep Out personality. Each key is individually backlit in a clear and crisp green, provides a perfect view of the keys in total darkness. With the additional software you can record your favorite macros for a unique gaming experience and with its 8 additional multimedia keys, you get full control of your team. Devastate your opponent with the F100 keypad.

Technical Specifications

Fully mechanical keys with "Non-Click" technology. WASD and Cursor keys have "Non-Click" keys, Network and the rest Black "Non-Click" keys.

Keys individually illuminated retro green

110 mechanical keys with "non-click" technology and life up to 50,000,000 keystrokes.

3 customizable profiles, additional software

Additional 8 interchangeable keys (WASD and arrow keys).

12 multimedia control functions

5 programmable macro keys to create

Function "Gaming Mode" which allows the activation / deactivation of the Windows key

USB 2.0 Cable braided nylon fiber

anti ghosting system

Compatible with Windows XP / Vista / 7/8

Dimensions: 50.4 * 17.8 * 2.53cm

Weight: 1285G

Package contents

- Gaming Keyboard F100
- Quick Installation Guide in multiple languages
- Keys W, A, S, D and additional cursors. Special tool for extracting keys

Software Installation CD

Note: Make sure that your package contains the items described above. If you find any items are missing or damaged, please contact your dealer.

Installation

1 Connection: Connect the Gaming Keyboard in a free USB port on your pc.

1. Insert the included installation CD in your drive.

2. Double-click My Computer, select your DVD drive and run the autorun.exe file.

3. Install the drivers for your device.

2 Once installed, restart your pc.

Software

Lighting

-To change the keyboard backlight should do it manually using the following commands:

1. Press Fn + "Page Down" to reduce lighting

2. Press Fn + "Retro Page" to increase lighting

3. Press Fn + Esc to fix the lighting or put in intermittent mode

Profiles

-Open the software from Start / All Programs or icon of the



taskbar in the lower right corner of your desktop.

In the keyboard memory, you can save to 3 profiles. Just click on any of them and "Apply" to activate.

Macro Function

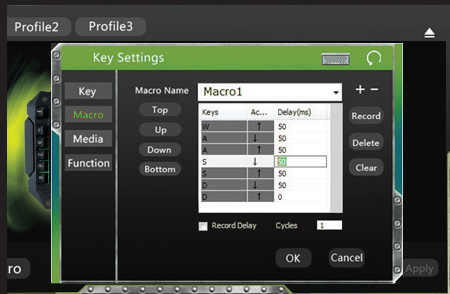
If you want to program a macro, follow these steps: (For example we will set the "G1" key)

1. First, click the key you want to program, in this case "G1". Then the configuration window opens.



2. To create a new 'Macro' click on "+" and if you want to assign a custom name to the macro.

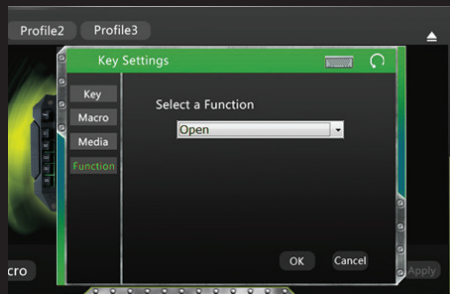
3. To record the macro click the "Record" option, it will start recording the "Macro". For example, if you want to burn the letter combination "WASD" press "Record" and then press on your keyboard the letters "WASD". When finished, click "Record". (You can also change the "Delay time", for this click on the "Delay" column, as shown in the picture.



3.1 The "delay" is the delay between the keystrokes that are entered in the macro. It is measured in milliseconds.

4. Once we have programmed the macro, click on "OK" to save. Now every time you press the "G1" key, will be writing the "WASD" command.

5., We can also assign a function to a key as a "Copy", "Paste", "Open". We'll just have to click the button you want to modify and assign a function as shown in the picture, then click "Ok".



6. To create macros manually (without using the software), you must follow the following steps:

1. Press the "REC" button to see the LEDs flashing top right. (LEDs "Shift", "Num Lock")
2. Now press the key you want to record (ex: "G1"), then the LED indicator on the top right of the keyboard will blink faster.

3. Now we can press the keys with which we want to perform the "G1" function. (For example, press WASD).

4. To end recording, press "REC" after doing this, every time you click the "G1" key will be operating the WASD keys.

How to cancel the macros?

1. Press "REC" and you'll see the LED on the top right of the keyboard flashing.
2. Now press cancel which we want, in this case "G1".
3. Finally press "REC" and the macro will be canceled.

"Fn" Keys

The Fn key in combination with other keys performs multimedia and special functions:

1. Fn + F1 Open media player
2. Fn + F2 decrease volume
3. Fn + F3 increase volume
4. Fn + F4 to disable sound
5. Fn + F5 Stop
6. Fn + F6 Previous Track
7. FN + F7 Play / Pause
8. Fn + F8 Next Track
9. Fn + F9 Open mail
10. Fn + F10 Open the default browser
11. Fn + F11 Lock the keypad
12. Fn + F12 Calculator
13. Fn + Q keyboard response speeds (30/60 milliseconds)
14. Fn + TAB on / off the lighting of the gaming keys
15. Fn + Esc 15 changes the illumination mode: steady / flashing

"Gaming Key" Windows lock feature

Pressing the FN key + Windows key to enable or disable the Windows key, so that nothing hinders you during play sessions.

Restore defaults

You can restore defaults by clicking the "Restore Default" button on the software keyboard.

Technical Support

For more information on installing and configuring this product go to our web site www.keepoutgaming.com or write an email to the following address: support@keep-out.eu

Introducción

Gracias por elegir el Teclado Mecánico Gaming F100 de Keep Out.

Descripción

El F100 es un teclado mecánico que tiene como objetivo ofrecer a los gamers un producto de gran calidad con un diseño sencillo y elegante, con personalidad propia Keep Out.

Retroiluminado cada tecla de forma individual en color verde de forma nítida y clara, nos ofrece una perfecta visión de las teclas en situaciones de total oscuridad. Con su software adicional podrás grabar tus macros preferidas para que la experiencia del juego sea único, además con sus 8 teclas multimedia adicionales, obtendrás un control total de tu equipo.

Arrasa a tu adversario con el teclado F100.

Especificaciones técnicas

Teclas totalmente mecánicas con tecnología "Non-Click". WASD y Cursores disponen de teclas tipo "Non-Click" Red y las demás teclas tipo "Non-Click" Black.

Teclas retro iluminadas individualmente en verde

110 teclas mecánicas con tecnología "non-click" y vida útil de hasta 50.000.000 pulsaciones.

3 perfiles personalizables. Software adicional

8 teclas adicionales intercambiables (WASD y de cursores).

12 funciones de control multimedia

5 teclas programables para crear macros

Función "Gaming Mode", que permite la activación/desactivación de las teclas de Windows

Cable USB 2.0 de fibra trenzada de nylon

Sistema antighosting

Compatible con Windows Xp/ Vista/ 7/8

Medidas: 50.4*17.8*2.53cm

Peso: 1285g

Contenido del embalaje

- Gaming Keyboard F100
- Guía rápida de instalación en múltiples idiomas
- Teclas W, A, S, D y cursores adicionales. Herramienta especial para extraer las teclas
- CD de instalación de software

Nota: Asegúrese de que su embalaje contiene los elementos descritos arriba. Si encuentra que falta algún elemento o está dañado, por favor, contacte con su distribuidor.

Instalación

1. Conexión: Conecte el Gaming Keyboard en un puerto usb libre de su pc.
1. Inserte el CD de instalación incluido en su unidad lectora.
2. Haga doble clic en mi PC, seleccione su unidad lectora y ejecute el archivo autorun.exe.
3. Instale los drivers de su dispositivo.

2. Una vez instalado, reinicie su pc.

Software

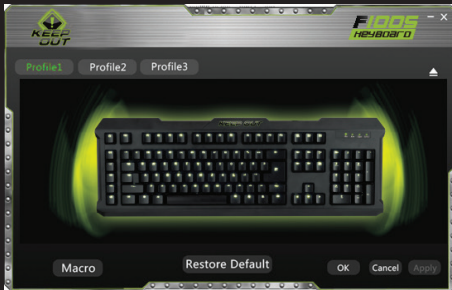
1. Iluminación

-Si desea modificar la retroiluminación del teclado debe realizarlo manualmente mediante los siguientes comandos:

1. Pulse Fn + "Av Pág" para reducir la iluminación
2. Pulse Fn + "Retro Pág" para aumentar la iluminación
3. Pulse Fn + Esc para fijar la iluminación o de modo intermitente

2. Perfiles

-Abra el software desde Inicio / Todos los programas o en el icono de la barra de tareas en la esquina inferior derecha de su escritorio.



- En la memoria del Gaming Keyboard F100 se pueden guardar hasta 3 perfiles. Basta con hacer clic sobre alguno de ellos y en "Apply" para activarlos.

3. Función Macro

- Si desea programar una macro siga los siguientes pasos: (Por ejemplo vamos a programar la tecla "G1")

1. En primer lugar, haga clic en la tecla que queramos programar, en este caso "G1". Seguidamente se abrirá la ventana de configuración.



2. Para crear una nueva 'Macro' haga clic en "+" y si lo deseamos que le asignamos un nombre personalizado a la macro.

3. Para grabar la macro haga clic en la opción "Record", comenzará a grabar la "Macro". Por ejemplo, si desea grabar la combinación de letras "WASD", pulse "Record" y seguidamente pulse en su teclado las letras "WASD". Al terminar, haga clic en "Record". (También puede modificar el "Delay time", para ello pulse sobre la columna "Delay", como se muestra en la imagen.



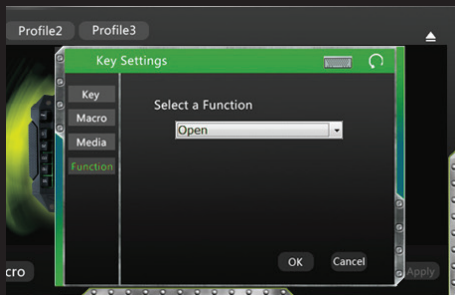
3.1 El "Delay" es el retardo entre las pulsaciones de las teclas que se hayan introducido en la macro. Se mide en milisegundos.

4. Una vez tengamos la macro programada, hacemos clic en "OK" para guardarla. Ahora cada vez que pulsemos la tecla "G1", estaremos escribiendo el comando "WASD".

(Imagen más abajo)

5. También podemos asignar una función a una tecla como "Copiar", "Pegar", "Abrir". Simplemente tendremos que hacer clic sobre la tecla que queramos modificar y asignarle una función como se muestra en la imagen, luego pulsamos "Ok".

6. Para crear Macros de forma manual (sin necesidad de usar el software), debe realizarlo así:



1. Pulse la tecla "REC", verá los leds de la parte superior parpadear. (Leds de "Mayus", "Bloq Num")
2. Ahora presione la tecla que queramos grabar (Por ejemplo "G1"), seguidamente el indicador LED situado en la parte superior derecha del teclado tendrá un parpadeo más rápido.
3. Ahora podremos pulsar las teclas las cuales queramos que realice la función "G1". (Por ejemplo, pulsamos WASD).
4. Para finalizar la grabación pulse "REC" después de hacer esto, cada vez que pulsemos la tecla "G1" estaremos accionando las teclas WASD.

¿Cómo cancelar las macros?

1. Pulse "REC" y verá los LED en la parte superior derecha del teclado parpadeando.
2. Ahora pulse la tecla la cual queramos cancelar, en este caso "G1".
3. Finalmente pulsamos "REC" y ya tendremos la macro cancelada.

4. Teclas "Fn"

La tecla Fn en combinación con otras teclas, realizan funciones multimedia y especiales:

1. Fn + F1 Abrir reproductor multimedia
2. Fn + F2 disminuir volumen
3. Fn + F3 aumentar volumen
4. Fn + F4 desactivar sonido
5. Fn + F5 Stop

6. Fn + F6 Pista anterior
7. FN + F7 Play / Pause
8. Fn + F8 Pista siguiente
9. Fn + F9 Abrir el correo
10. Fn + F10 Abrir el navegador predeterminado
11. Fn + F11 Bloquear el teclado
12. Fn + F12 Calculadora
13. Fn + Q acelera la respuesta del teclado (30/60 milisegundos)
14. Fn + TAB activa/desactiva la iluminación de las teclas gaming
15. Fn + Esc cambia el modo de la iluminación: fija/parpadeo

5. Tecla "Gaming Key" bloqueo de función Windows.

Pulsando la tecla FN+Windows permite activar o desactivar la función de la tecla Windows, para que nada te entorpezca durante las sesiones de juego.

6. Restablecer valores

Puede restaurar los valores por defecto del teclado pulsando el botón "Restore Default" del software.

Soporte técnico.

Por favor más información sobre la instalación y configuración de este producto diríjase a nuestra web www.keepoutgaming.com o escriba un correo electrónico a la siguiente dirección: support@keep-out.eu

Introduction

Merci d'avoir choisi Gardez Gaming Clavier mécanique F100 de rupture

Description

Le F100 est un clavier mécanique qui vise à offrir aux joueurs un produit de grande qualité avec un design simple et élégant, avec sa propre personnalité Keep Out.

Chaque touche est rétro-éclairé individuellement dans un vert clair et net, offre une vue parfaite sur les touches dans l'obscurité totale.

Avec le logiciel supplémentaire, vous pouvez enregistrer vos macros favorites pour une expérience de jeu unique et avec ses touches multimédia supplémentaires 8, vous obtenez le plein contrôle de votre équipe.

Dévaster votre adversaire avec le clavier du F100.

Spécifications techniques

Touches entièrement mécaniques avec "non-Cliquez sur" la technologie. Touches de curseur WASD et ont, Réseau "non-Cliquez sur" touches et le reste noir "non-Click" touches.

Touches éclairées individuellement rétro vert

110 touches mécaniques avec la technologie "non-clic" et la vie à 50.000.000 frappes.

3 profils personnalisables. logiciel supplémentaire

Supplémentaires 8 touches interchangeables (touches WASD et les flèches).

12 multimédia contrôler les fonctions

5 touches de macro programmables pour créer

Fonction «Mode de jeu» qui permet l'activation / désactivation de la touche Windows

USB 2.0 Câble tressé fibre de nylon

système anti-ghosting

Compatible avec Windows XP / Vista / 7/8

Dimensions: 50,4 * 17,8 * 2.53cm

Poids: 1285G

Contenu de l'emballage

- Gaming Keyboard F100
- Guide d'installation rapide en plusieurs langues
- Touches W, A, S, D et curseurs supplémentaires. Outil spécial pour l'extraction des clés
- CD d'installation du logiciel

Remarque: Assurez-vous que votre paquet contient les éléments décrits ci-dessus. Si vous trouvez des articles sont manquants ou endommagés, s'il vous plaît contactez votre revendeur.

Installation

1 Raccordement: Raccorder le clavier de jeu dans un port USB libre de votre PC.

1. Insérez le CD d'installation fourni dans votre lecteur.
2. Double-cliquez sur Poste de travail, sélectionnez votre lecteur de DVD et exécutez le fichier autorun.exe.
3. Installez les pilotes de votre appareil.

2 Une fois installé, redémarrez votre PC.

Logiciel

Éclairage

-Pour modifier le rétroéclairage du clavier devrait le faire manuellement en utilisant les commandes suivantes:

1. Touche Fn + "Page suivante" pour réduire l'éclairage
2. Appuyez sur Fn + "Rétro page" pour augmenter l'éclairage
3. Appuyez sur Fn + Esc pour fixer l'éclairage ou mis en mode intermittent

Profils

-Ouvrez le logiciel à partir de Démarrer / Tous les programmes ou l'icône de la barre des tâches dans le coin inférieur droit de votre bureau.



Dans la mémoire du clavier, vous pouvez stocker jusqu'à 3 profils. Il suffit de cliquer sur l'un d'eux et "Appliquer" pour activer.

Fonction macro

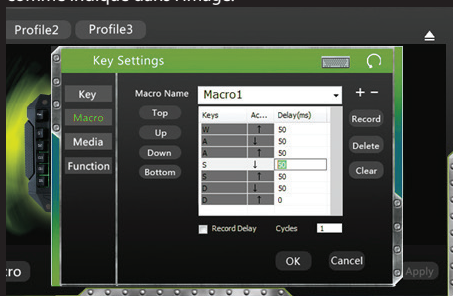
Si vous souhaitez programmer une macro, procédez comme suit: (Par exemple, nous allons mettre la touche "G1")

1. Tout d'abord, cliquez sur la touche que vous souhaitez programmer, dans ce cas, "G1". Ensuite, la fenêtre de configuration s'ouvre.



2. Pour créer un nouveau "Macro" cliquez sur "+" et si vous souhaitez attribuer un nom personnalisé à la macro.

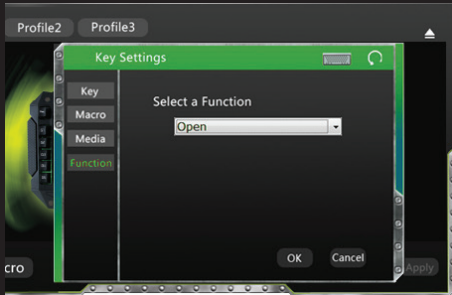
3. Pour enregistrer la macro cliquez sur l'option "Enregistrer", il va commencer l'enregistrement de la "Macro". Par exemple, si vous voulez brûler la combinaison de lettres "WASD", appuyez sur "Enregistrer" et appuyez sur votre clavier les lettres "WASD". Lorsque vous avez terminé, cliquez sur "Enregistrer". (Vous pouvez aussi changer le "temps de retard", pour cela, cliquez sur la colonne "Delay", comme indiqué dans l'image.



3.1 Le «retard» est le délai entre les frappes qui sont entrés dans la macro. Il est mesuré en millisecondes.

4. Une fois que nous avons programmé la macro, cliquez sur "OK" pour enregistrer. Maintenant, chaque fois que vous appuyez sur la touche "G1", écrira la commande "WASD".

5., On peut aussi assigner une fonction à une touche en tant que "Copier", "Coller", "Open". Nous devons simplement de cliquer sur le bouton que vous souhaitez modifier et assigner une fonction, comme indiqué dans l'image, puis cliquez sur "Ok".



.. 4 6 Pour créer des macros manuellement (sans utiliser le logiciel), vous devez suivre les étapes suivantes:

1. Appuyez sur le bouton "REC" pour voir les LED clignote en haut à droite. (LED "Shift", "Num Lock")
2. Maintenant, appuyez sur la touche que vous souhaitez enregistrer (ex: "G1"), puis l'indicateur LED en haut à droite du clavier clignote rapidement.

3. Maintenant, nous pouvons appuyer sur les touches avec laquelle nous voulons exécuter la fonction "G1". (Par exemple, appuyez sur les touches WASD).

4. Pour arrêter l'enregistrement, appuyez sur "REC" après avoir fait cela, chaque fois que vous cliquez sur la touche "G1" sera opérationnel les touches WASD. Comment annuler les macros?

1. Appuyez sur "REC" et vous verrez la LED en haut à droite du solin de clavier.

2. Maintenant, appuyez sur Annuler qui nous voulons, dans ce cas, "G1".

3. Enfin, appuyez sur "REC" et la macro sera annulée.

Touches "Fn"

La touche Fn en combinaison avec d'autres touches

effectue multimédia et des fonctions spéciales:

1. Fn + F1 Lecteur multimédia Ouvrir
2. Fn + F2 Diminuer le volume
3. Fn + F3 pour augmenter le volume
4. Fn + F4 pour désactiver le son
5. Fn + F5 Arrêter
6. Fn + F6 Piste précédente
7. FN + F7 Lecture / Pause
8. Fn + F8 piste suivante
9. Fn + F9 Ouvrir électronique
10. Fn + F10 Ouvrir le navigateur par défaut
11. Fn + F11 verrouillage Du clavier
12. Fn + F12 Calculatrice
13. Vitesses de réponse du clavier Fn + Q (30/60 millisecondes)
14. Fn + TAB / désactiver l'éclairage des touches de jeu
15. Fn + Esc 15 modifie le mode d'éclairage: fixe / clignotant

"Clé de jeu" de la fonction de verrouillage de Windows.

Appuyant sur la touche Windows + FN pour activer ou désactiver la touche Windows, de sorte que rien ne vous empêche pendant les sessions de jeu.

Restaurer les valeurs par défaut

Vous pouvez restaurer les valeurs par défaut en cliquant sur le bouton "Paramètres par défaut" sur le clavier virtuel.

Support technique.

Pour plus d'informations sur l'installation et la configuration de ce produit visitez notre site Web www.keepoutgaming.com ou écrire un courriel à l'adresse suivante: support@keep-out.eu

Introdução

Obrigado por escolher Mantenha Mechanical Gaming Keyboard F100 de Fora

Descrição

O F100 é um teclado mecânico que tem como objetivo oferecer aos jogadores um produto de grande qualidade com um design simples e elegante, com a sua própria personalidade mantém-se fora.

Cada tecla é individualmente iluminado em um verde claro e nítido, fornece uma visão perfeita das chaves na escuridão total.

Com o software adicional que você pode gravar seus macros favoritos para uma experiência de jogo única e com seus 8 teclas multimídia adicionais, você tem o controle total de sua equipe.

Devastar seu oponente com o teclado F100.

Especificações técnicas

Teclas totalmente mecânicas com “não-Clique em” tecnologia. WASD e as teclas de cursor têm “Não Clique” chaves, Rede eo resto Negra “Não Clique” chaves.

Chaves iluminado individualmente verde retro 110 teclas mecânicas com tecnologia “não clique” ea vida até 50.000.000 combinações de teclas.

3 perfis personalizáveis. software adicional

Chaves intercambiáveis adicionais 8 (teclas WASD e setas).

12 controlar as funções multimídia

5 teclas macro programáveis para criar

Função “Modo Gaming”, que permite a ativação / desativação da tecla Windows

USB trançado de fibra de nylon 2.0 cabo sistema anti ghosting

Compatível com Windows XP / Vista / 7/8

Dimensões: 50,4 * 17,8 * 2,53 centímetros

Peso: 1285G

Conteúdo da embalagem

- F100 Teclado Gaming
- Guia de instalação rápida em vários idiomas
- Teclas W, A, S, D e cursores adicionais. Ferramenta especial para extração de chaves
- CD de instalação do software

Nota: Certifique-se de que o pacote contém os itens descritos acima. Se você encontrar algum item estiver faltando ou danificado, entre em contato com o seu representante.

Instalação

1 Conexão: Conecte o teclado Gaming em uma porta USB livre no seu pc.

1. Insira o CD de instalação incluído no seu drive.
2. Clique duas vezes em Meu computador, selecione a unidade de DVD e execute o arquivo autorun.exe.
3. Instale os drivers para o seu dispositivo.

2 Uma vez instalado, reinicie seu PC.

Software

Iluminação

-Para alterar a iluminação do teclado deve fazê-lo manualmente, utilizando os seguintes comandos:

1. Pressione Fn + “Page Down” para reduzir a iluminação
2. Pressione Fn + “Página Retro” para aumentar a iluminação
3. Pressione Fn + Esc para corrigir a iluminação ou colocar em modo intermitente

Perfis

-Abra o software a partir de Iniciar / Todos os Programas ou ícone da barra de tarefas no canto inferior direito do seu desktop.



Na memória do teclado, você pode armazenar até 3 perfis. Basta clicar em qualquer um deles e em "Aplicar" para ativar.

Função Macro

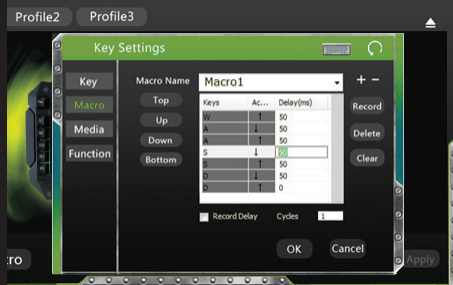
Se você quiser programar uma macro, siga estes passos: (Por exemplo, vamos definir a chave "G1")

1. Primeiro, clique na tecla que deseja programar, neste caso, "G1". Em seguida, a janela de configuração será aberta.



2. Para criar uma nova 'Macro' clique em "+" e se você quiser atribuir um nome personalizado para o macro.

3. Para gravar a macro, clique na opção "Record", ele vai começar a gravar o "Macro". Por exemplo, se você quer queimar a combinação de letras "WASD" impressa "Record" e pressione no teclado as letras "WASD". Quando

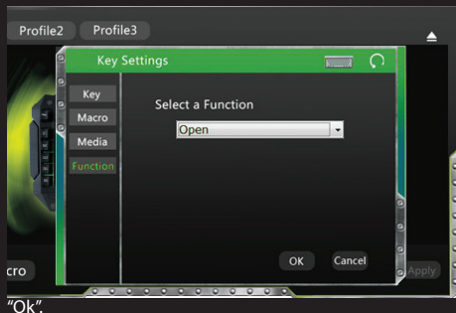


terminar, clique em "Record". (Você também pode alterar o "tempo de atraso", por isso, clique na coluna "Atraso", como mostrado na imagem.

3.1 O "atraso" é o atraso entre as teclas que estão inseridos no macro. Ele é medido em milissegundos.

4. Uma vez programada a macro, clique em "OK" para salvar. Agora, cada vez que você pressionar a tecla "G1", vai escrever o comando "WASD".

5., Também podemos atribuir uma função a uma tecla como um "Copiar", "Colar", "Abrir". Nós apenas temos de clicar no botão que você deseja modificar e atribuir uma função, como mostrado na foto, em seguida, clique em



6 Para criar macros manualmente (sem usar o software), você deve seguir os seguintes passos:

1. Pressione o botão "REC" para ver os LEDs piscando superior direito. (LEDs "Shift", "Num Lock")
2. Agora pressione a tecla que você quer gravar (ex: "G1"), então o indicador de LED na parte superior direita do teclado piscará mais rápido.

3. Agora podemos pressionar as teclas com o qual desejamos executar a função "G1". (Por exemplo, prima WASD).

4. Para terminar a gravação, pressione "REC" depois de fazer isso, cada vez que você clicar na tecla "G1" vai operar as teclas WASD.

Como cancelar as macros?

1. Pressione o botão "REC" e você verá o LED na parte superior direita do teclado piscando.
2. Agora pressione cancelar que nós queremos, neste caso, "G1".
3. Finalmente pressione "REC" e a macro será cancelada.

Chaves "Fn"

A tecla Fn em combinação com outras teclas multimídia e executa funções especiais:

1. Fn + F1 Abrir media player
2. Fn + F2 Diminuir o volume
3. Fn + F3 aumento de volume
4. Fn + F4 para desativar o som
5. Fn + F5 Parar
6. Fn + F6 Faixa Anterior
7. FN + F7 Play / Pause
8. Fn + F8 Faixa Seguinte
9. Mail Fn + F9 Abrir
10. Fn + F10 Abrir o navegador padrão
11. Fn + F11 bloquear o teclado
12. Fn + F12 Calculator
13. Velocidades de resposta do teclado Fn + Q (30/60 milissegundos)
14. Fn + TAB / desligar a iluminação das teclas de jogo
15. Fn + Esc 15 altera o modo de iluminação: constante / piscando

"A chave do jogo" recurso de bloqueio do Windows.

Pressionando a tecla do Windows + FN para ativar ou desativar a tecla Windows, de modo que nada impede de você durante as sessões de jogo.

Restaurar padrões

Você pode restaurar os padrões clicando no botão "Restore Default" no teclado de software.

Suporte técnico.

Para mais informações sobre como instalar e configurar o produto ir para o nosso site www.keepoutgaming.com ou escrever um e-mail para o seguinte endereço: support@keep-out.eu



EC DECLARATION OF CONFORMITY

We declare under our sole responsibility that the product:

Brand name: **KEEP OUT**

Model no: **F100, F110, F89, F80**

Product description: **Gaming Usb Keyboard**

The measurements shown in this test report were made in accordance with the procedures given in the:

- EMC DIRECTIVE: 2004/108/EC

- RoHS DIRECTIVE: 2011/65/EU

To which this declaration is based on with full conformance to the following European norms and standards:

- EN 55022:2010

- EN 61000-3-2:2006+A1:2009+A2:2009

- EN 61000-3-3:2008

- EN 55024:2010

- EN 61000-4-2:2009, EN 61000-4-3:2006+A1:2008+A2:2010

- EN 61000-4-4:2012, EN 61000-4-5:2006

- EN 61000-4-6:2009, EN 61000-4-8:2010, EN 61000-4-11:2004

Signed Jun 25, 2014

Jose Luis Ruiz Gómez
Managing Director

KEEP OUT

ADD: Poligono Industrial Guadalquivir

C/ Tecnología, 5 Postcode: 41120

Gelves (Sevilla), Spain.

Website: www.keepoutgaming.com



Importada por / Imported by:
APPROX IBERIA S. L.
CIF: B-91202499

Soporte técnico / Technical support:

support@keep-out.eu

*El contenido de esta guía está
sujeto a errores tipográficos*

*The content of this guide is
subject to typographical errors.*



48H NON STOP



NO SHARING!



FEEL SUPERIOR

keepoutgaming.com